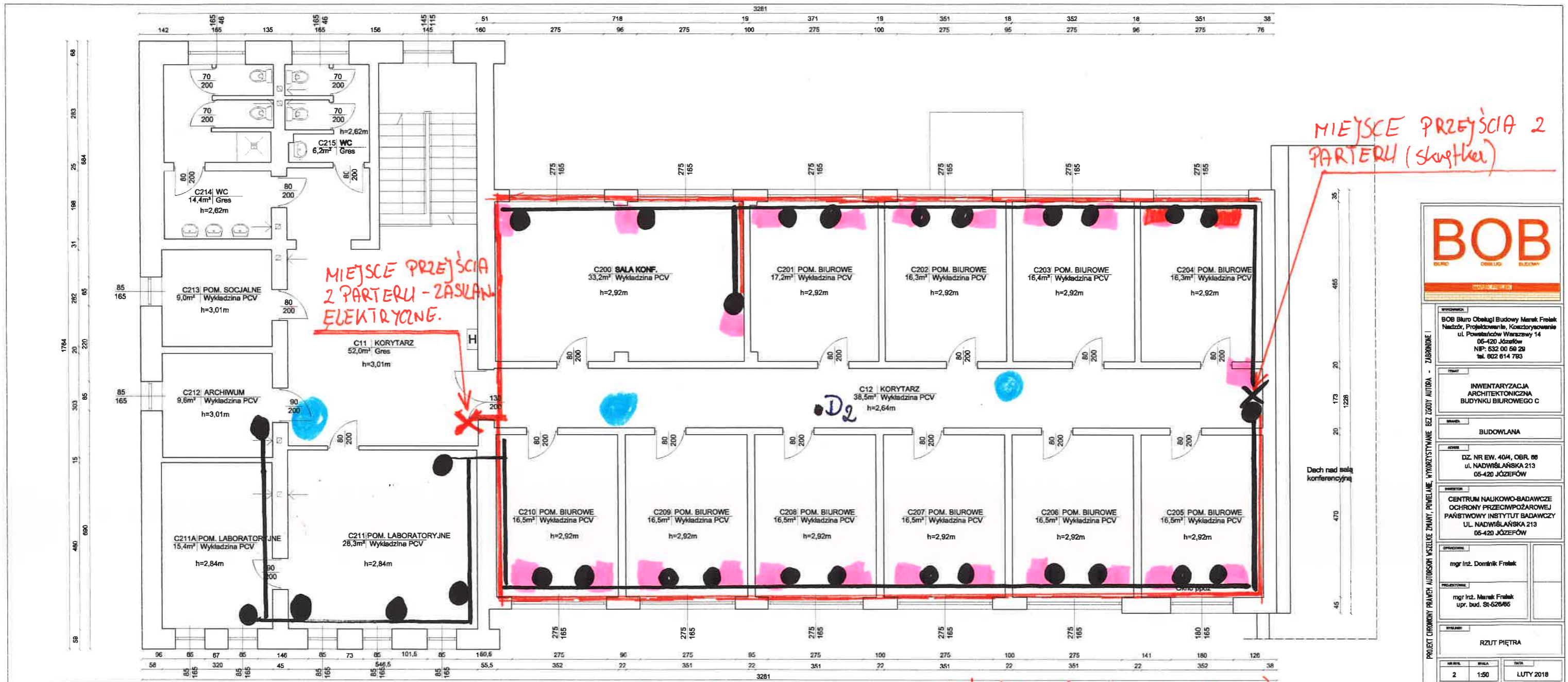


BUDYNEK C - PIĘTRO - PLANOWANE TRASY I LOKALIZACJE PUNKTÓW



MIEJSCE PRZEJŚCIA 2 PARTERU (skrajka)

MIEJSCE PRZEJŚCIA 2 PARTERU - ZASILANIE ELEKTRYCZNE.

BOB
BUREAU OBSERWACJI BUDOWLANEJ

BOB Biuro Obsługi Budowy Marek Frelek
Nadzór, Projektowanie, Kosztorysowanie
ul. Powiślewska 14
05-420 Józefów
NIP: 632 00 60 29
tel. 802 614 793

INWENTARYZACJA ARCHITEKTONICZNA BUDYNKU BIUROWEGO C

BUDOWLANA

DZ. NR EW. 404, OBR. 08
UL. NADWIŚLAŃSKA 213
05-420 JÓZEFÓW

CENTRUM NAUKOWO-BADAWCZE OCHRONY PRZECIWPÓŻAROWEJ PAŃSTWOWY INSTYTUT BADAWCZY UL. NADWIŚLAŃSKA 213 05-420 JÓZEFÓW

mgr inż. Dominik Frelek

mgr inż. Marek Frelek
upr. bud. St-626/05

RZUT PIĘTRA

2 1:50 LUTY 2018

- - gniazdo/punkt komputerowo-telefoniczny (podwójne RJ45),
- planowany przebieg trasy teletechniki (skrajka),
- planowany przebieg trasy zasilania elektrycznego (tylko prętko pokoje i do C100)
- - gniazdo zasilające podwójne/potwójne
- - gniazdo/punkt komputerowo-telefoniczny (podwójne RJ45) - sufit.
- D₂ - domofon panel wewnętrzny