

Józefów, dn. 24 stycznia 2022 r.

Zapytanie ofertowe
o wartości nieprzekraczającej 130 000 zł netto

Centrum Naukowo - Badawcze Ochrony Przeciwpożarowej im. Józefa Tuliszkowskiego – Państwowy Instytut Badawczy zaprasza do składania ofert na:

Dostawę 4 szt. klap przewietrzających do bud. L w Józefowie

1. Termin realizacji zamówienia – 8 tygodni od dnia złożenia zamówienia.
2. Kryteria oceny ofert:
 - a) cena,
 - b) termin realizacji w dniach,
 - c) doświadczenie,
 - d) gwarancja,
 - e) rysunek proponowanej klapy,
3. Inne istotne warunki realizacji zamówienia:
 - a) gwarancja minimum 12 miesięcy,
 - b) dostawa do CNBOP-PIB i rozładunek,
 - c) płatności za dostarczony towar na podstawie faktury VAT, (szczegóły do ustalenia na późniejszym etapie),
 - d) zgodność z opisem,
 - e) dostępność części po ich zużyciu (np. siłowniki, inne elementy sterujące),
 - f) np. certyfikat zgodności CE, oświadczenie o przedłożeniu jednostkowego dopuszczenia w budownictwie, normy itp.
4. Termin związania ofertą - 30 dni od upływu terminu składania ofert .
5. **Oferta powinna zawierać w szczególności:**
 - a) Cenę brutto w PLN.
 - b) Termin realizacji.
 - c) Oświadczenie o terminie związania ofertą do dnia 2022 r.
 - d) Informacje stanowiące podstawę do oceny ofert, o których mowa w pkt 2 i 3.
6. Termin złożenia oferty – do dnia 31 stycznia 2022 r. do godz. 15.00.
7. Ofertę należy przesłać:
 - a) pocztą na adres Zamawiającego - CNBOP-PIB, ul. Nadwiślańska 213,
05-420 Józefów,
albo
 - b) elektronicznie na adres: cnbop@cnbop.pl ,

8. Osoba upoważniona do kontaktu: Sławomir Koc tel. 022-76-93-213, kom. 606-244-736, e- mail: skoc@cnbop.pl
9. Koszt przygotowania oferty ponosi w całości oferent.
10. Zastrzega się możliwość zmiany warunków zapytania ofertowego, przy czym o zmianie tej zostaną powiadomieni wszyscy oferenci.
11. CNBOP-PIB zastrzega sobie prawo negocjacji z wybranymi oferentami, (w szczególności w przypadku złożenia ofert o takiej samej cenie), a w uzasadnionych przypadkach prawo do nie wybrania żadnej z ofert.

Spełniając ciążący na nas obowiązek wynikający z art. 13 ust. 1- 3 Ogólnego Rozporządzenia o Ochronie Danych Osobowych 2016/679 z dnia 27 kwietnia 2016 r. (RODO) informujemy, że Administratorem Pana/Pani danych osobowych jest Centrum Naukowo-Badawcze Ochrony Przeciwopozarowej – Państwowy Instytut Badawczy (CNBOP-PIB) z siedzibą ul. Nadwiślańska 213, 05-420 Józefów. W sprawach związanych z Pana/Pani danymi osobowymi prosimy kontaktować się z wyznaczonym w CNBOP-PIB Inspektorem Ochrony Danych, adres e-mail: iod@cnbop.pl Więcej o tym, jak przetwarzamy dane osobowe oraz o przysługujących prawach dowie się Pan/Pani z naszej strony Internetowej <https://www.cnbop.pl/pl/o-centrum/obowiazek-informacyjny>

Z-CA KIEROWNIKA
DZIAŁU LOGISTYKI

mgr inż. SŁAWOMIR KOC

.....
(data i podpis

kierownika komórki organizacyjnej)

Załączniki do zapytania:

- Opis przedmiotu zamówienia.

GŁÓWNY SPECJALISTA
DS. ZAMÓWIEŃ PUBLICZNYCH
mgr inż. MAREK JASKULSKI

OPIS PRZEDMIOTU ZAMÓWIENIA

Dostarczone klapy przewietrzające będą docelowo wykorzystane do usuwania produktów spalania oraz ciepła w trakcie i po badaniach realizowanych przez Laboratoria Instytutu, a także do awaryjnego możliwie najszybszego przewietrzania pomieszczenia badawczego. Badania z wykorzystaniem klap będą realizowane w hali badawczej L w Józefowie.

Przewiduje się:

- 1) zaferowanie przez dostawcę klap opartych o rozwiązania konstrukcyjne dostępne na rynku. Dla przykładu rozważane mogą być klapy na bazie stosowanych rozwiązań dla klap oddymiających, np. firmy MERCOR (lub innej).
- 2) że wraz z ofertą zostanie złożone Oświadczenie o przedłożeniu dopuszczenia jednostkowego dla oferowanego wyrobu. Ze względu na specyfikę obiektu (stanowiska badawczego) i specyfikę prowadzonych badań klapy nie będą traktowane jako typowe klapy oddymiające. Wyroby te będą stanowiły element wyposażenia technologicznego stanowiska badawczego pożarów wysokoenergetycznych. Będą służyły wyłącznie do przewietrzania pomieszczenia w celu zapewnienia bezpiecznych warunków pracy szczególnie w sytuacjach awaryjnych,
- 3) dostawę 4 szt. klap o wymiarze w świetle 1,7m x 1,7m wraz z urządzeniami sterującymi otwarciem klap. Urządzenia sterujące powinny przynajmniej realizować funkcję otwarcia i zamknięcia każdej klapy. Wraz z klapami należy dostarczyć okablowanie. Informujemy, że docelowo klapy będą zlokalizowane na dachu pomieszczenia o wysokości ok. 16m, przewidujemy potrzebę wyposażenia każdej klapy w kable zasilająco-sterujące układane na zewnątrz budynku o długości po 100m dla każdej klapy,
- 4) następujące parametry techniczne klap:
 - kłapa dwuskrzydłowa w wykonaniu z blachy ocynkowanej, odporna na zewnętrzne warunki atmosferyczne, zapewniająca szczelność w pozycji zamkniętej w trakcie opadów deszczu,
 - wymiar klapy w świetle dołu podstawy ok. 1,7m x 1,7m,
 - przykładowym zaproponowanym wyrobem może być np. PROLIGHT typ DVP170/170, lub równoważna,
 - podstawa klapy prosta o wysokości ok. 50cm z blachy stalowej ocynkowanej, dodatkowo oczekujemy, że będzie ocieplona wełną mineralną o gr. ok. 20mm,
 - skrzydła klapy z następującym wypełnieniem: blacha stalowa ocynkowana, wełna mineralna o gr. ok. 20mm, blacha stalowa ocynkowana,
 - zakładana szerokość kołnierza dolnego podstawy ok. 10cm,
 - przewiduje się sterowanie elektryczne 24V, dwa siłowniki (np. po 1,6A),
 - klasyfikacja SL 550,
 - klasyfikacja WL 750,
 - zaleca się elementy układu sterującego schować/umieścić w podstawie,
 - powierzchnia czynna oddymiania z owiewkami ok. 1,84m²,
 - kłapa powinna być wykonana w oparciu o jednostkowe dopuszczenie do stosowania w budownictwie (na etapie złożenia oferty wymagamy Oświadczenia oferenta, że zobowiązuje się takie dopuszczenie wraz z wyrobem, najpóźniej w dniu planowanej wysyłki przedstawić),

- 5) dokumentacja, inne materiały dot. oferowanej klapy oddymiającej (oferowanego rozwiązania):

Wraz z ofertą należy przedłożyć niezbędną dokumentację związaną z oferowanymi wyrobami (klapy z siłownikami, okablowanie), przynajmniej:

- rysunek/szkic/wizualizację oferowanej klapy z proponowanymi/naniesionymi podstawowymi wymiarami, proponowanym umiejscowieniem siłowników,
- wskazanie materiału z jakiego będzie wykonana klapa,
- podanie konkretnych propozycji kabli zasilających, sterujących, sterowników itp.
- wskazanie norm przepisów związanych z realizacją wykonania klapy,

- 6) Inne informacje pomocne w przygotowaniu oferty:

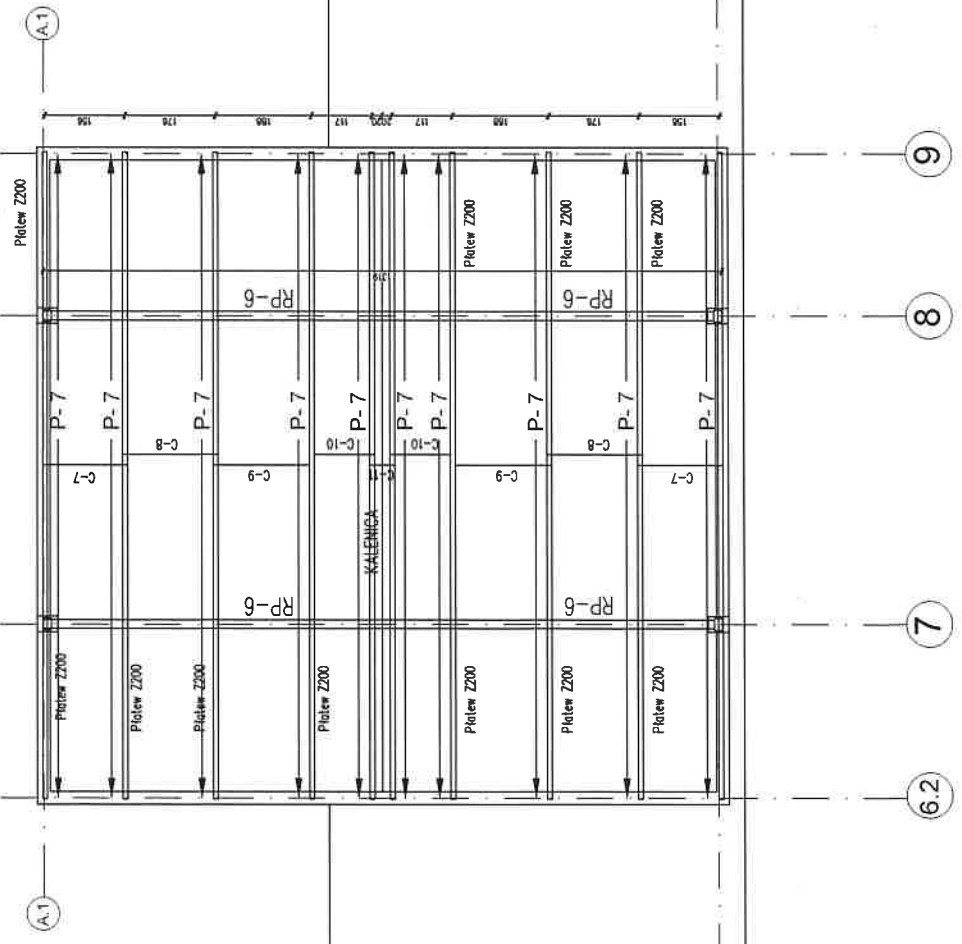
W zakresie obsługi i funkcji użytkowych przewiduje się przy wykorzystaniu dostarczonych klap uzyskanie następujących możliwości:

- a) 4 klapy otwierane jako każda z osobna,
- b) każda z klap powinna dawać możliwość przynajmniej realizacji funkcji pełnego otwarcia i zamknięcia, a wskazana jest również możliwość zatrzymania otwierania/zamykania w dowolnym momencie,
- c) wskazane (mile widziane) zaoferowanie w materiałach rozwiązania do awaryjnego otwierania klap np. 1 szt. wspólnego dla klap grzybkowego przycisku bezpieczeństwa (E-stop) w wykonaniu do zamontowania w szafie, lub natynkowo,
- d) w ramach opisu przedmiotu zamówienia załączamy pomocniczo rys. K12 i K14 konstrukcji dachu do doboru wymiarów klap.

Z-CIA KIEROWNIKA
DZIAŁU LOGISTYKI

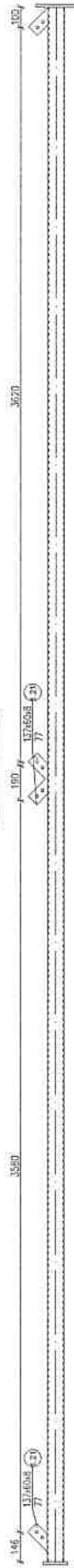
mgr inż. SŁAWOMIR KOC

RZUT KONSTRUKCJI DACHU WIEŻA BADAWCZA 1:100

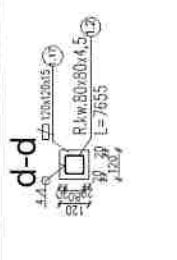
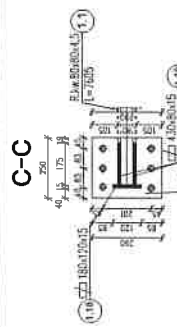
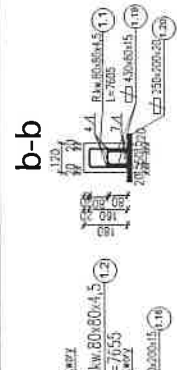
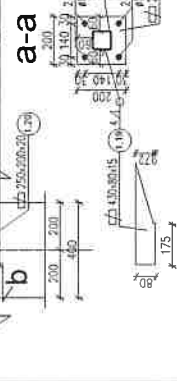
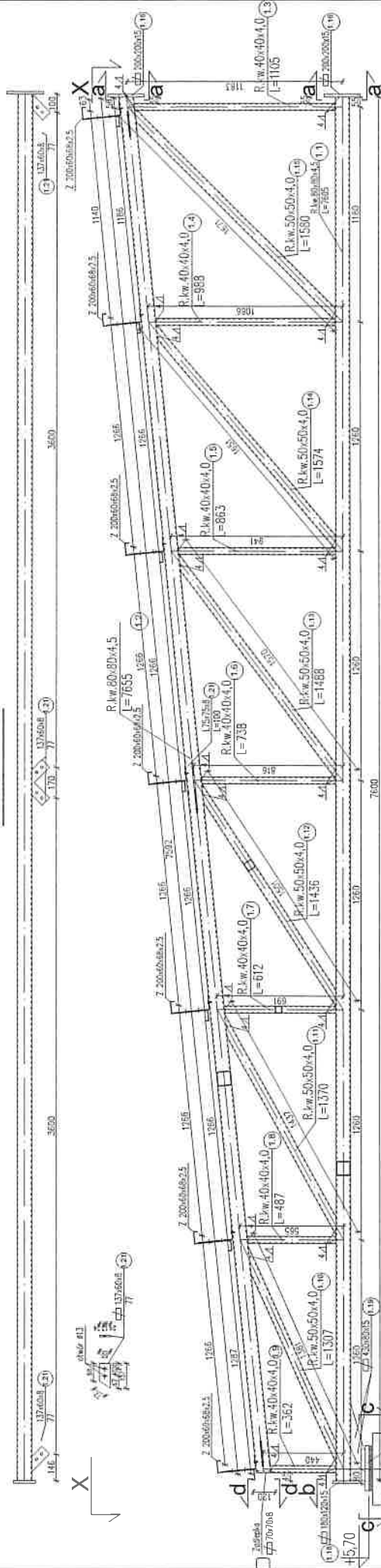


rodzaj	WNIĘTYCIEŁO KUCHNIAI BUDOWNEJ BADAWCZEJ WRAZ Z DOKŁADNĄ WYKONANĄ KONSTRUKCJĄ ZŁĄCZENIEM KALENICY	K12
tytuł	BUDOWLANIA - KONSTRUKCJA	
adres	HALA BADAWCZA UL. KAWCZYSKA 11 (KAWCZYŃSKIEGO 69) ul. nr. 66A 80-010, 66	
adres	CENTRUM NAUKOWO-BADAWCZE OCHRONY PRZECIWPOROZWIĘZ PAŃSTWOWY INSTYTUT BADAWCZY	
projektant	mgr inż. Daniel Pieniak	ul. Łódź M2202/PC007/4
numer	RZUT KONSTRUKCJI DACHU-WIEZA	SKALA 1:100 IST09AD.018

X-X RP-2



X-X RP-2.1



RYGIEL DACHOWY RP-2
szk. 8 (4+4)

RYGIEL DACHOWY RP-2
SZK. 8 (4+4)

RYGIEL DACHOWY RP-2	
1	RYGIEL DACHOWY RP-2
2	RYGIEL DACHOWY RP-2
3	RYGIEL DACHOWY RP-2
4	RYGIEL DACHOWY RP-2
5	RYGIEL DACHOWY RP-2
6	RYGIEL DACHOWY RP-2
7	RYGIEL DACHOWY RP-2
8	RYGIEL DACHOWY RP-2
9	RYGIEL DACHOWY RP-2
10	RYGIEL DACHOWY RP-2
11	RYGIEL DACHOWY RP-2
12	RYGIEL DACHOWY RP-2
13	RYGIEL DACHOWY RP-2
14	RYGIEL DACHOWY RP-2
15	RYGIEL DACHOWY RP-2
16	RYGIEL DACHOWY RP-2
17	RYGIEL DACHOWY RP-2
18	RYGIEL DACHOWY RP-2
19	RYGIEL DACHOWY RP-2
20	RYGIEL DACHOWY RP-2
21	RYGIEL DACHOWY RP-2
22	RYGIEL DACHOWY RP-2
23	RYGIEL DACHOWY RP-2
24	RYGIEL DACHOWY RP-2
25	RYGIEL DACHOWY RP-2
26	RYGIEL DACHOWY RP-2
27	RYGIEL DACHOWY RP-2
28	RYGIEL DACHOWY RP-2
29	RYGIEL DACHOWY RP-2
30	RYGIEL DACHOWY RP-2
31	RYGIEL DACHOWY RP-2
32	RYGIEL DACHOWY RP-2
33	RYGIEL DACHOWY RP-2
34	RYGIEL DACHOWY RP-2
35	RYGIEL DACHOWY RP-2
36	RYGIEL DACHOWY RP-2
37	RYGIEL DACHOWY RP-2
38	RYGIEL DACHOWY RP-2
39	RYGIEL DACHOWY RP-2
40	RYGIEL DACHOWY RP-2
41	RYGIEL DACHOWY RP-2
42	RYGIEL DACHOWY RP-2
43	RYGIEL DACHOWY RP-2
44	RYGIEL DACHOWY RP-2
45	RYGIEL DACHOWY RP-2
46	RYGIEL DACHOWY RP-2
47	RYGIEL DACHOWY RP-2
48	RYGIEL DACHOWY RP-2
49	RYGIEL DACHOWY RP-2
50	RYGIEL DACHOWY RP-2
51	RYGIEL DACHOWY RP-2
52	RYGIEL DACHOWY RP-2
53	RYGIEL DACHOWY RP-2
54	RYGIEL DACHOWY RP-2
55	RYGIEL DACHOWY RP-2
56	RYGIEL DACHOWY RP-2
57	RYGIEL DACHOWY RP-2
58	RYGIEL DACHOWY RP-2
59	RYGIEL DACHOWY RP-2
60	RYGIEL DACHOWY RP-2
61	RYGIEL DACHOWY RP-2
62	RYGIEL DACHOWY RP-2
63	RYGIEL DACHOWY RP-2
64	RYGIEL DACHOWY RP-2
65	RYGIEL DACHOWY RP-2
66	RYGIEL DACHOWY RP-2
67	RYGIEL DACHOWY RP-2
68	RYGIEL DACHOWY RP-2
69	RYGIEL DACHOWY RP-2
70	RYGIEL DACHOWY RP-2
71	RYGIEL DACHOWY RP-2
72	RYGIEL DACHOWY RP-2
73	RYGIEL DACHOWY RP-2
74	RYGIEL DACHOWY RP-2
75	RYGIEL DACHOWY RP-2
76	RYGIEL DACHOWY RP-2
77	RYGIEL DACHOWY RP-2
78	RYGIEL DACHOWY RP-2
79	RYGIEL DACHOWY RP-2
80	RYGIEL DACHOWY RP-2
81	RYGIEL DACHOWY RP-2
82	RYGIEL DACHOWY RP-2
83	RYGIEL DACHOWY RP-2
84	RYGIEL DACHOWY RP-2
85	RYGIEL DACHOWY RP-2
86	RYGIEL DACHOWY RP-2
87	RYGIEL DACHOWY RP-2
88	RYGIEL DACHOWY RP-2
89	RYGIEL DACHOWY RP-2
90	RYGIEL DACHOWY RP-2
91	RYGIEL DACHOWY RP-2
92	RYGIEL DACHOWY RP-2
93	RYGIEL DACHOWY RP-2
94	RYGIEL DACHOWY RP-2
95	RYGIEL DACHOWY RP-2
96	RYGIEL DACHOWY RP-2
97	RYGIEL DACHOWY RP-2
98	RYGIEL DACHOWY RP-2
99	RYGIEL DACHOWY RP-2
100	RYGIEL DACHOWY RP-2